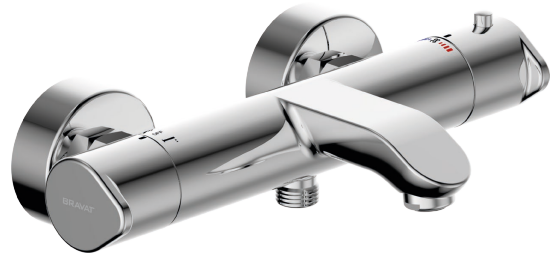


## Produktspezifikationen

- Farbe: Chrom
- Wannenfüll- u. Brausethermostat
- Wandmontage
- Mit 38° Verbrühungsschutz
- Strahlregler M24 x 1 mit Rub Clean Reinigungsfunktion
- S-Anschlüsse G 1/2" x G 3/4"
- Brauseabgang G 1/2"
- Mit Rückflussverhinderer nach DIN EN 1717
- Mit integriertem Umsteller
- Durchflussmenge 20 Liter/min



Ausladung: 75/ 161 mm



## Ausschreibungstext

Wannenfüll- u. Brausethermostat Wandmontage, BRAVAT Palma, Hersteller Roman Dietsche GmbH, Art.-Nr. 3518162 in folgender Ausführung:

Wannenfüll- u. Brausethermostat, Messing verchromt, mit Temperaturwähler, Grad-Markierung, 38° Verbrühungsschutz, Keramikkartusche, Wannen-einlauf mit Strahlregler M24 x 1 mit Rub Clean Reinigungsfunktion, verdeckte Wandanschlüsse, S-Anschlüsse G 1/2" x G 3/4", Anschluss Brauseabgang 1/2, mit Rückflussverhinderer nach DIN EN 1717, mit integriertem Umsteller, entsprechend der DIN EN 817 hergestellt, erfüllt alle Richtlinien der DVGW.

